

Názov projektu: Západný portál tunela Višňové

Autor: Amberg Engineering Slovakia, s.r.o.



CADKON+

“ Pri používaní CADKON+ RC oceňujeme hlavne užívateľsky prívetivé rozmiestňovanie výstuže, jednoduché úpravy výstuže, možnosť výmeny položky za položku, automatizovaný a tým aj bezchybný výkaz výmer. ”

Ing. Ján Boltvan

INFORMÁCIE O PROJEKTE

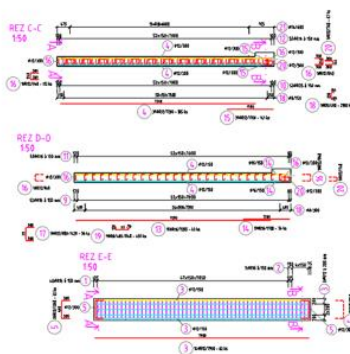
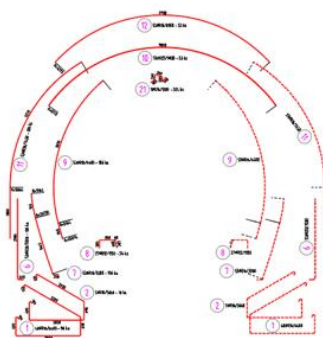
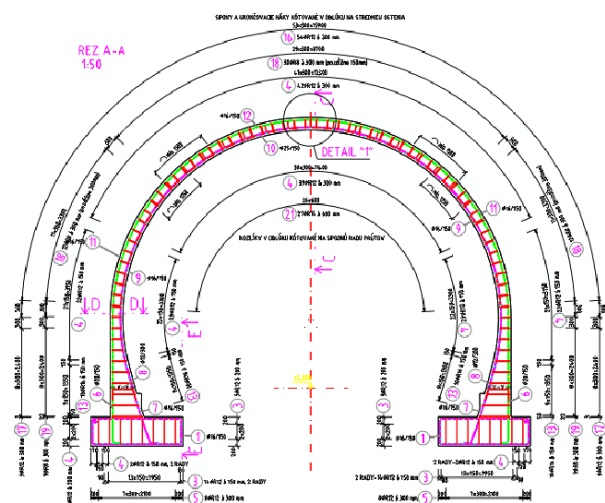
Miesto realizácie projektu: Žilinský kraj, Slovensko

Použitý software: CADKON+ RC

Zaujímavosť: Tunel Višňové je diaľničný dvojrúrový tunel s dĺžkou 7 445 metrov, ktorý sa nachádza na diaľnici D1 na úseku Lietavská Lúčka – Dubná Skala a po sprevádzkovaní sa stane najdlhším dopravným tunelom na Slovensku.

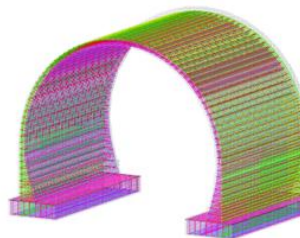


UKÁŽKY PROJEKTU



PRÍLOHA	OPIS
1	REZ A-A
2	REZ B-B
3	REZ C-C
4	REZ D-D
5	REZ E-E
6	REZ F-F
7	REZ G-G
8	REZ H-H
9	REZ I-I
10	REZ J-J
11	REZ K-K
12	REZ L-L
13	REZ M-M
14	REZ N-N
15	REZ O-O
16	REZ P-P
17	REZ Q-Q
18	REZ R-R
19	REZ S-S
20	REZ T-T
21	REZ U-U
22	REZ V-V
23	REZ W-W
24	REZ X-X
25	REZ Y-Y
26	REZ Z-Z

REZ	OPIS
REZ A-A	REZ A-A
REZ B-B	REZ B-B
REZ C-C	REZ C-C
REZ D-D	REZ D-D
REZ E-E	REZ E-E
REZ F-F	REZ F-F
REZ G-G	REZ G-G
REZ H-H	REZ H-H
REZ I-I	REZ I-I
REZ J-J	REZ J-J
REZ K-K	REZ K-K
REZ L-L	REZ L-L
REZ M-M	REZ M-M
REZ N-N	REZ N-N
REZ O-O	REZ O-O
REZ P-P	REZ P-P
REZ Q-Q	REZ Q-Q
REZ R-R	REZ R-R
REZ S-S	REZ S-S
REZ T-T	REZ T-T
REZ U-U	REZ U-U
REZ V-V	REZ V-V
REZ W-W	REZ W-W
REZ X-X	REZ X-X
REZ Y-Y	REZ Y-Y
REZ Z-Z	REZ Z-Z



VÝKRES VÝSTUŽE - RAMEL -138 016

POPIS PROJEKTU

Projekt Diaľnica D1 Lietavská Lúčka – Dubná Skala vrátane tunela Višňové, SO V401-07 Tunel Višňové - Tunel budovaný v otvorenej stavebnej jame ZP, západný portál tunela Višňové. Technické riešenie hĺbeného tunela je navrhnuté tak, aby zodpovedalo požiadavke na životnosť min. 100 rokov. Taktiež je navrhnuté tak, aby tunelové rúry a únikové cesty z hľadiska bezpečnosti a riadenia prevádzky zodpovedali požiadavkám platných predpisov.

Pri návrhu veľkosti a tvaru tunela sme vychádzali z realizovanej časti razeného tunela, tak aby bolo napojenie hĺbenej časti tunela plynulé. Dĺžka hĺbených častí na západnom portáli bude pre pravú (južnú) tunelovú rúru v osi 8,0 m a bude pozostávať z jedného bloku (č. J000), pre ľavú (severnú) tunelovú rúru v osi 8,0 m a bude pozostávať z jedného bloku (č. S000).