

# Název projektu: VERNE SNOP KLÁŠTEREC N. OHŘÍ, VÝROBNÍ HALA

Autor: Projekt Holding a.s.



CADKON+



Využití CADKON + RC se projeví hlavně při vyztužování složitějších konstrukcí. Přínosem je vytvoření 3D modelu prvku, jeho výztuže a následná možnost kontroly uložení výztuže, případných vzájemných kolizí a tím zefektivnění vyztužení daného prefabrikovaného prvku. Dalším přínosem je kontrola duplicity stejných prutů výztuže ve výkresu, rychlé vytazení výkazu a výpisu výztuže, možnost jednoduchého smazání nepoužitých prutů výztuže z výkresu.



Ing. Drahomíra Matějková

## INFORMACE O PROJEKTU

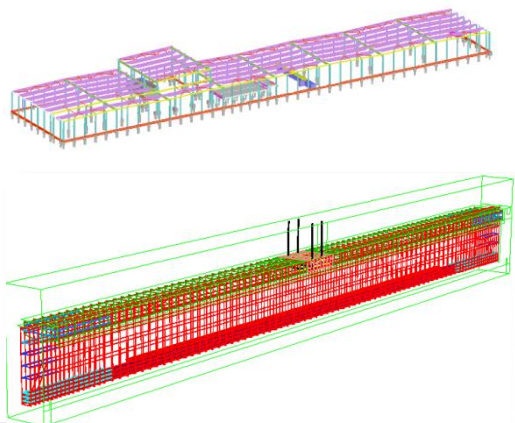
**Místo realizace projektu:** Klášterec nad Ohří, ČR

**Použitý software:** CADKON+ RC

**Zajímavost:** Řešení etapovosti výstavby a tím navázání konstrukcí na sebe, různé výškové úrovně konstrukcí a jejich provázání.



## UKÁZKY PROJEKTU



## POPIS PROJEKTU

Výrobní hala firmy VERNE SNOP byla navržena jako prefabrikovaná montovaná konstrukce a byla rozdělena na dvě etapy výstavby.

Zajímavostí byl podzemní kolektor pro vedení dopravníku procházející oběma etapami a vyřešení osazení jeřábové dráhy na sloupy haly. V místě osazení jeřábové dráhy je konstrukční výšky vyšší než ostatní části a bylo nutné na sloupech vyřešit napojení jednotlivých výškových úrovní uložení konstrukcí střechy a jeřábové dráhy.

Řešením bylo několik úrovní konzol pro uložení navazujících konstrukcí.

